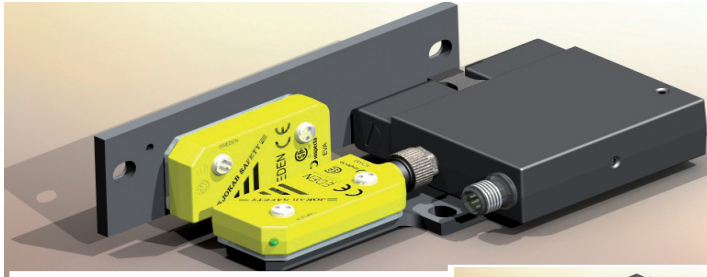


Dalton Enclavamiento dinámico con bloqueo



Indicación de estado
Robusto, IP67, Inoxidable
Bloqueo con señal
Instalación flexible

Presentación

Dalton es un enclavamiento diseñado para evitar paros innecesarios de procesos, asegurando la puerta una vez cerrada para que no pueda ser abierta de forma inintencionada. No es un bloqueo de seguridad.

Compacto, robusto y fácil de instalar en ambiente industriales, permite retener una puerta de acceso, ya sea deslizante o batiente, con una fuerza de 1000 Newtons mientras se aplica la tensión de alimentación (24VDC, 0,13A).

El **Dalton** sólo permite el bloqueo si el pestillo ha entrado en el cierre de bolas y el sensor Adam detecta el Eva, según versión. Si se suministra una tensión de bloqueo (24VDC), el cierre de bolas queda bloqueado.

Cuando desaparece la señal de bloqueo, el **Dalton** no retiene la puerta más que con la fuerza del cierre de presión por bolas (ajustable entre 25 y 100 N).

El **Dalton** presenta un LED indicador de estado y suministra un contacto de información de estado utilizable por la maniobra.

Instalación

El **Dalton** se conecta fácilmente con un conector M12, y permite montarse con su apertura en dos direcciones.

Cuando se instala conjuntamente con el Eden, el número necesario de separadores DA1 del Eden varía en función del ángulo de aproximación del cierre, a fin de optimizar la distancia de detección del Eden.

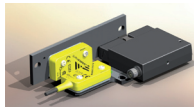
Versiónes



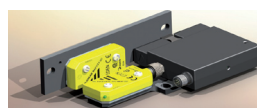
Dalton
Solo bloqueo
Conector M12 5 pins



Dalton M12 M121
Bloqueo con conexiones M12 para Eden (5pins) y para control (8pins)

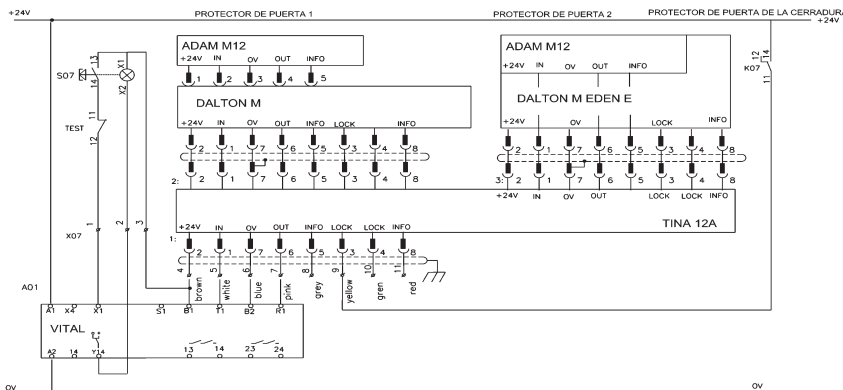


Dalton Eden
Bloqueo con soporte Eva
Eden con cable independiente



Dalton M12 Eden M122
Bloqueo con soporte Eva y conexiones M12 para Eden (5pins) y para control (8pins)

Ejemplo de conexión



Características Técnicas

Fabricante **Jokab Safety AB**, Suecia

Función de bloqueo **Bloqueo con tensión**

Tensión de trabajo **24VDC (+25%-20%)**

Intensidad consumo **Desbloqueo: 40mA**

Bloqueado: 130mA

Entrada bloqueo: 5mA

Grado de protección **Salida info: máx 10mA**

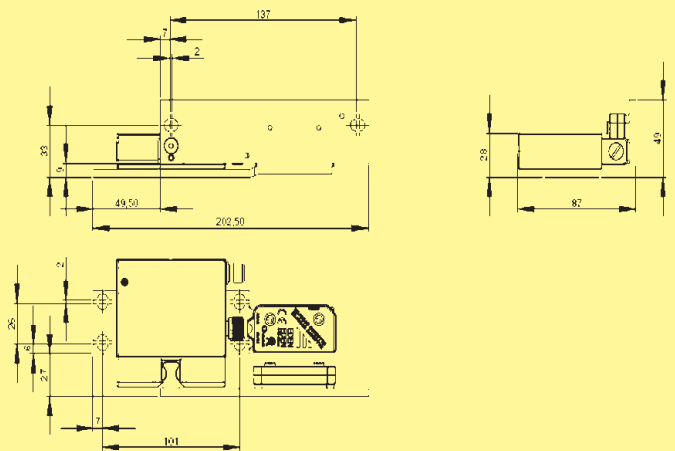
IP67

Fuerza de actuación **Desbloqueo: 25-100N**

Bloqueado: 1000N

Conexiones	Función	8 pins	5 pins
Entrada dinámica Adam	+24VDC	1-Blanco	1-Marrón
Señal bloqueo		2-Marrón	4-Negro
No usado		3-Verde	2-Blanco
Información Adam		4-Amarillo	
Salida dinámica Adam		5-Gris	
0 VDC		6-Rosa	
Información Dalton		7-Azul	3-Azul
		8-Rojo	5-Gris

Dimensiones



Indicación de LEDs

- 1 bloqueado
- 0 cerrado pero desbloqueado
- 0 Abierto

Rojo Verde Pausa

Alarmas

- 1Hz Pestillo no alcanza posición desbloqueado
- 1Hz Pestillo no alcanza posición desbloqueado
- 1Hz Abierto: Bloqueo no permitido
- 1Hz Abierto: Bloqueo no permitido
- 1Hz Voltaje insuficiente: Bloqueo no permitido
- 1Hz Sobre-tensión
- 1Hz Sobre-calentamiento (>80°C)